

Est. 1836

HOLLAND & SHERRY

SAVILE ROW · LONDON

THE

SPRING/SUMMER 2020

COLLECTION

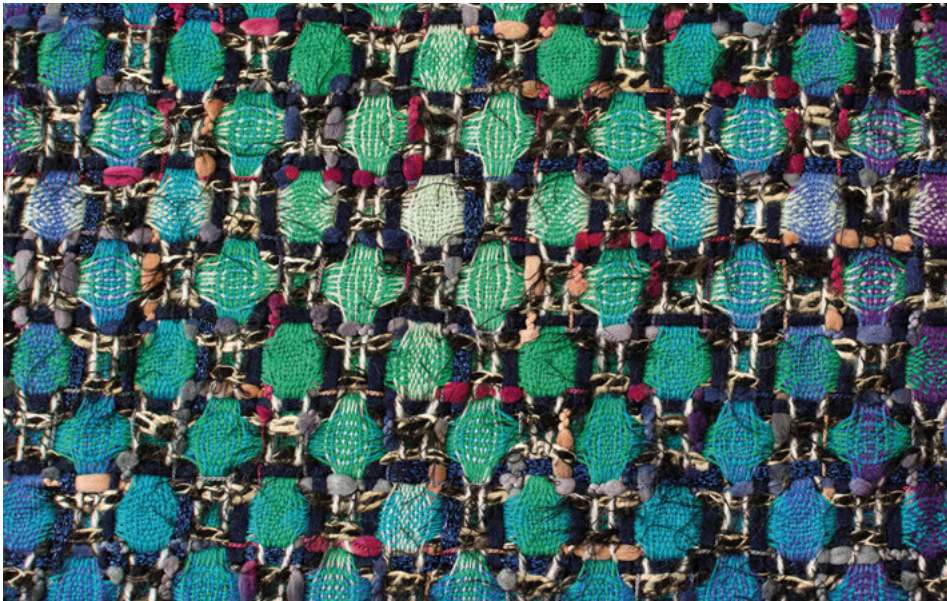
Discover Spring/Summer 2020...



A Capsule Wardrobe

LADIESWEAR
COLLECTION

HS 2012 Ladies Suiting





多彩な品質の膨れ織りツイードやウールクレープ、シルクシャンタンやラメ素材、ストレッチコットンを集めた婦人服用のコレクションです。

色柄は膨れ織りツイード素材24色を中心にウールクレープ10色、ラメ素材6色、シルクシャンタン24色、コットン24色等全95色と豊富で、婦人物らしい明るい色目を中心に集められています。

近年世界的に婦人オーダーの需要は増えてきています。

背景にはフランスを中心とした従来の高級なオートクチュールではなく、工場縫製を上手に使った少し廉価な婦人オーダーが可能になったことがあります。

女性の体型も既製服ではカバーしきれない程多様化してきていますので、素材を選んでより繊細なフィット感を得られるオーダーが伸びてきているのは当然の流れかもしれません。

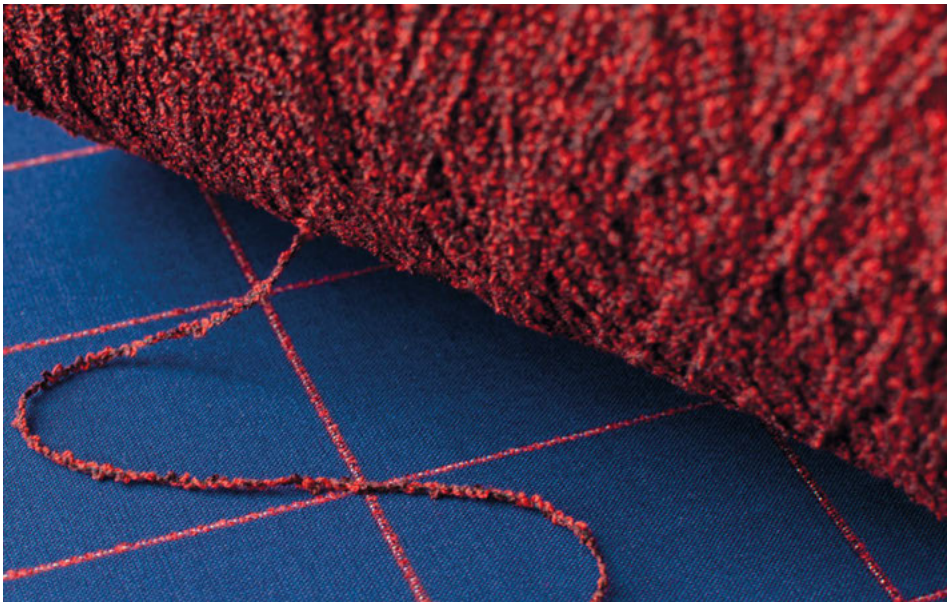
*Luxury Super 130's Wool Worsted
with Bouclé Decoration*

BOUCLANA

HS 2014 Suiting

100% Super 130's Worsted

210grm 6½oz / 220grm 7oz / 250grm 8oz



210gms、220gms、250gmsの3種類の目付けで構成された

スーパー130ウーステッドのスーツ地コレクションです。

BOUCLANAはフランス語の巻き毛を意味するBOUCLEとイタリア語の羊毛を意味するLANAとを合わせた造語で、ツイストヤーンで織り上げた通気性に富んだ盛夏に最適なウール素材です。

色柄は全33色と少なく、ウィンドペーンとストライプの古典的な柄のみで

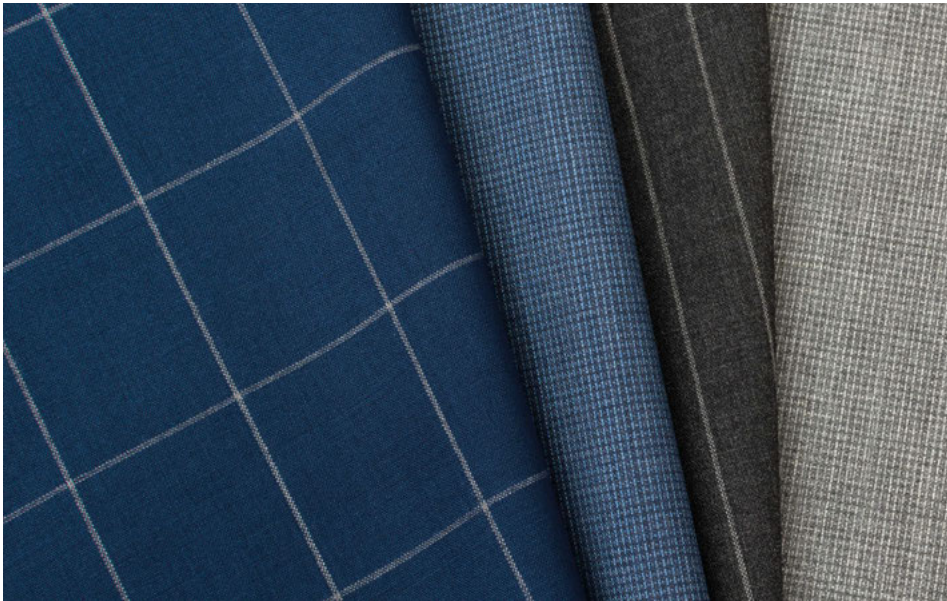
構成され無地はありませんが、近年の古典柄回帰のトレンドを汲んだ斬新な

コレクションです。

Super 100's High-Twist Worsted Suiting

CAPE HORN
LIGHTWEIGHT

HS 2023 Suiting
100% Super 100's Worsted
260grm 8oz



260gmsのスーパー100ウーステッド、ハイツイストの軽量盛夏用

スーツ地です。

原毛は南アルゼンチンのパタゴニア地方で育てられたメリノ羊のもので、その気候の特性から湿度の調節機能が高く強靱でハイツイストに適した羊毛ですので夏のスーツ素材としてとても優れています。

ハイツイストの利点は肌触りの滑らかさと皺になり難いことですが、皺になり難い点を重視し過ぎると厚手で重い服地になってしまいますし、軽量に織り上げ過ぎると耐久性が悪くなってしまいます。

そこで縦糸は柔らかさを横糸は耐久性を重視した別々の撚りをかけ、肌触りの良さと通気性が良くても皺になり難く耐久性が劣らない服地に織り上げてあります。

「ケープホーン」とは南米チリの最南端の岬で、かつては穀物や金、羊等の

貿易品を運ぶ海運ルートの重要な拠点でした。

原毛の原産地と歴史に敬意を込めてこの名前を用いました。



MESH & HOPSACK BLAZERS

HS 2030 Jacketing

100% Wool Worsted /

40% Silk 35% Linen 25% Wool Worsted

280grm 9oz



280gmsの100%ウーステッドのメッシュ地とシルク&ウール&リネンのホプサックを揃えたジャケット地コレクションです。

春夏ジャケットの定番素材であるメッシュ地やホップサックは近年また新たなトレンドとして注目され始めています。

どちらの品質も無地のみですが多彩な全51色、基本色は勿論、ホワイト、

ピンク、ライトパープル、スカイブルー等明るめな色も多く取り揃えました。

ブレザーの語源には諸説あり、1837年に当時の木造フリゲート艦「HMS Blazer」からその名を取った海軍服が始まりであるとか、「LADY MARGARET」ボートクラブの赤いジャケットが由来であるとか言われています。

真実は未だに不明ですが、いずれにせよスーツの上下を使い勝手から別素材に分けたものが始まりでファッション性を重視したものへと変化してきたことは間違いありません。

The Ultimate Collection

MONADH MOR

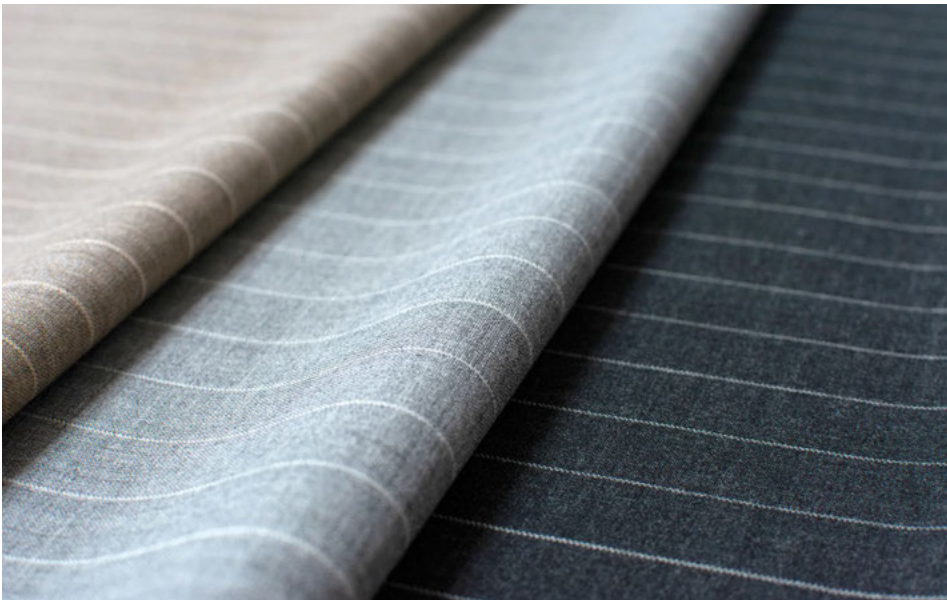
HS 2035 Suiting

50% Super 120's Scottish Merino

35% Super 140's Worsted 15% Silk

235grm 7½oz

Made in England



50%スーパー120スコティッシュ・メリノウール&35%スーパー140

ウーステッド&15%シルクを235gmsに織り上げた盛夏用スーツ素材です。

メリノ羊のルーツは元々スコットランドのハイランド地方ですが、現在服地に使えるメリノ羊のほとんどはオーストラリアかニュージーランドの牧場で飼育されておりスコットランドで飼育されているものは非常に少なく希少です。

気候や牧草の質の良さで本来のスコットランドで飼育されたメリノ羊の原毛は強く張りがあり服地には最適なのですが、時代と共に大規模な牧場経営が難しくなりコスト高になってしまう点から広大な土地のあるオーストラリアや

ニュージーランドへの牧場の移転が進み希少となってしまいました。

この希少なスコティッシュ・メリノウールにシルクを混紡させてその特性を最大限に引き出したのがこのスーツ素材です。

正直なところオーストラリアやニュージーランドで育てられたメリノ羊の原毛も飼育環境や方法を進化させ遜色ないレベルに達していますが、本来の服地のルーツに根ざした希少価値を楽しむのも粋なお洒落ではないでしょうか。



Luxury Super 170's Merino Wool

DRAGONFLY GOSTWYCK

HS 2041 Suiting
100% Super 170's Worsted
230grm 7½oz
Made in England



230gmsと軽量のスーパー170ウーステッドの盛夏用スーツ地です。

DRAGONFLYとはトンボを意味しますが、その羽根の様にしなやかな素材で、先染めの色糸の繊細な発色は嫌味のない光沢感を表現しています。

またGOSTWYCKとはオーストラリア、シドニーの北西にあるエリアの地名で、その豊かな自然環境を活かし牧羊が盛んな地域です。

1834年に入植した英国人が始めた牧場が現在まで5世代に渡り受け継がれてその中心となっています。

現在この牧場で飼育される羊からは3種類の適性の異なる羊毛が採れますが、今回のスーパー170ウーステッドに適した羊毛は全生産量の僅か1割しか

ない15.0マイクロンのウルトラファイン品質です。

これは一般的なカミシヤに匹敵する細くしなやかな羊毛ですが、1854年にドイツから買入れたサキシニーメリノ種の28頭の子羊がそのルーツです。

そもその土壌がミネラル分を多く含む湧き水のお陰で牧草が生育し易い環境でしたので、広大な土地を活かし放牧するエリアを従来の牧羊より頻繁に変えることにより牧草地の土壌劣化を防いだ結果、原生種のサキシニーメリノが

世代を経てウルトラファイン品質の原毛を持ち合わせる素晴らしい新世代

メリノへと変わっていったのです。

色柄も高級品質ながら全52色と豊富に取り揃えました。



SUMMER ASCOT

HS 2044 Jacketing
100% Wool Worsted
250grm 8oz



250gms、100%ウーステッドのジャケット地コレクションです。

20.5マイクロンの原毛を60/2の糸に紡ぎ平織りで織り上げてありますので、皺になり難い適度なシャリ感と通気性の良さを兼ね備えています。

色柄は全40色、殆どがトレンドの格子柄で春夏らしい明るい色調で取り揃えられています。

世界的に温暖化が進むなかでも春夏ジャケットの需要は増加しています。

スーツにネクタイのスタイルより軽快なジャケット&パンツでノーネクタイ

でもビジネスシーンでの違和感がなくなってきたお陰でしょう。

スーツではカバー出来ない週末のプライベートな様々なシーンでも活用可能な

ジャケットはファッションとしてもとても利便性の高いアイテムです。



Luxury Lightweight Jacketings

CRYSTAL SPRINGS

HS 2047 Jacketing
100% Wool Worsted
250gsm 8oz



230gmsの100%スーパー130ウステッドと3品質のウステッド&シルク&リネン、3品質のコットン&ウール&ポリエステル全7品質で

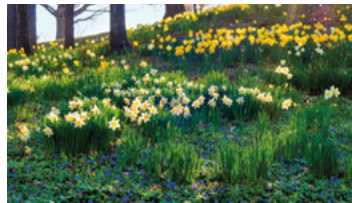
構成されたホーランド&シェリー定番の春物ジャケット地コレクションです。

それぞれの色柄は少なめですが、春のジャケット素材として最適な混率のものを集めました。

色柄も春らしいミックス調の下地にチェック柄が中心で、240gmsの

ウステッド&シルク&リネンは14色と多彩に揃えられています。

特にこの素材は軽過ぎず柔らかいドレープ性もあり、ウール原毛の自然な縮れはリネンやシルクの皺への弱点をカバーしていて脱ぎ着する機会が多い季節のジャケットとして最適な素材です。



*Visual Splendour® in Super 100's
Fine Merino Wool with AquArrêt®*

IMPACT III

HS 2048 Suiting
100% Super 100's Wool Worsted
240grm 7½oz



240gmsの100%スーパー100ウステッドにアクアレット加工を

施した盛夏用ジャケット素材です。

アクアレット加工は撥水、防皺、防汚の夏ジャケットに今や必須な表面処理で、この加工のお陰で羽織らずに持ち歩くことの多い夏ジャケットを安心して楽しんで頂けます。

従来の撥水等の加工は服地の柔らかさを損なってしまうことが短所でしたが、このアクアレット加工は服地本来の素材感を全く損なわない優れた表面加工の新技术です。

取り揃えた色柄もマドラスやタータンといったチェック柄が中心ですので、

ベストや小洒落たスリーピーススーツとしてもお楽しみ頂けます。



Holland & Sherry is one of the most prestigious cloth weavers in the world. For over 180 years Holland & Sherry has played a leading role in supplying luxury cloths to the top end of the market and bespoke tailors.

A bespoke tailored garment in luxury Holland & Sherry cloth is truly an investment and always a pleasure to wear.

Since the very beginning in 1836, Holland & Sherry has supplied the famed bespoke tailoring houses of Savile Row with the absolute top-end luxury cloth.

apparel.hollandandsherry.com

  @hollandandsherryapparel

UK

Holland & Sherry Ltd
9/10 Savile Row
London, W1S 3PF
Tel: +44 (0)207 437 0404
Fax: +44 (0)207 734 6110
orders@hollandandsherry.co.uk

Australia

Holland & Sherry Pty Ltd
Office 5/Suite 2
54 Davis Avenue, South Yarra
Melbourne, Victoria 3141
Tel: +61 429 369 986
Interstate customers: 1800 221 031
enquiries@hollandandsherry.com.au

China

Holland & Sherry China
Room 405, No. 71 Xi Suzhou Road
Jing'An District, Shanghai 200041
Tel: +86 62609857
sales.china@hollandandsherry.co.uk

France

Holland & Sherry Paris
17 rue de l'Echaudé75006 Paris
Tel: +33 1 42 33 36 14
Fax: +33 1 40 26 51 85
info.couture@hollandsherry.fr

Germany

Holland & Sherry GmbH
Ottostrasse 5, 80333 München
Tel: +49 (0)1579 2359338
Fax: +49 (0)89 215 470 479
info@hollandandsherry.de

India

Holland & Sherry India Pvt Ltd
212, 213 Somdutt Chambers 2
Bhikaji Cama Place, New Delhi 110066
Tel: +91 11 40519577 / +91 11 49149691
sales@hollandandsherry.in

Italy

Holland & Sherry Srl
Via Cosimo del Fante 10, 20122 Milano
Tel: +39 02 58 32 48 41
Fax: +39 02 58 32 48 58
info@hollandandsherry.it

Mexico

Holland & Sherry Mexico S.A. de C.V.
Monte Libano 280
Lomas de Chapultepec
Miguel Hidalgo, C.P. 11000
Mexico City
Tel: +52 55 6389 6888
infomexico@hollandandsherry.co.uk

Spain

Holland & Sherry Spain
Tel: +34 645 040 601 / +34 910 164 479
+34 620 314 602
Fax: +34 910 164 479
infospain@hollandandsherry.co.uk

Dubai UAE

Holland & Sherry Middle East (LLC)
Sama Tower, Suite 204 - Level 2
Sheikh Zayed Road, Dubai, P.O. Box 62489
Tel: +971 4 358 5151
Fax: +971 4 358 5252
enquiries@hollandandsherry.ae

USA & Canada

Holland & Sherry Inc
330 East 59th Street, 6th Floor
New York, NY 10022
Tel: +1 212 758 1911
Fax: +1 212 758 1967
Toll Free: 800 223 6385
orders@hollandandsherry.com

Administration & Export Sales

Holland & Sherry Ltd
Venlaw Road, Peebles, EH45 8DD
Tel: +44 (0)1721 720101
Fax: +44 (0)1721 722309
enquiries@hollandandsherry.co.uk

