

Est. 1836

HOLLAND & SHERRY

SAVILE ROW · LONDON

CASH CORD

LUXURY COTTON WITH CASHMERE
HS 1718B | SUITING

FOR DISCERNING INDIVIDUALS WHO DESIRE A HIGHER LEVEL OF LUXURY, THE CASHMERE CONTENT IN CASH CORD OFFERS EXTRA SOFTNESS, BLOOM AND SHEEN.



Corduroy fabrics date back to the eighteenth century, it is believed their name derives from the French term

corde du roi meaning
cord of the King

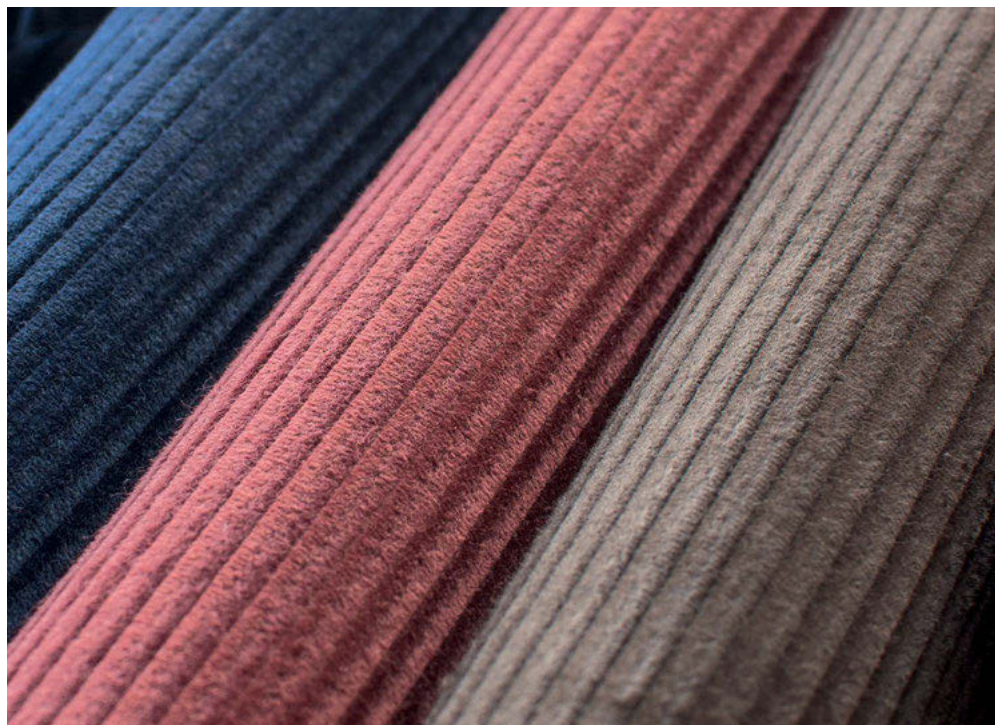
Its unique appearance is achieved by spinning specially twisted cotton fibres that have been blended with cashmere into a silky smooth yarn, and then weaving them parallel to one another, creating a unique rib effect. The rib is then cut creating a distinctive pile rib that reflects and attracts varying degrees of light, always providing the cloth with a luxurious texture that is desirable to both touch and wear.

The ribs in a corduroy fabric are technically known as wales, the number of wales there are to an inch determines the rib size and the category in which the corduroy can be identified by.

In this collection we offer two qualities, an 8 wale cord and 12 wale cord. The 8 wale cord is typically known as a Jumbo cord whilst the 12 wale cord is known as a standard cord.

The added benefit of cashmere in both qualities offers a unique handle and a luxurious drape. Both qualities are the ultimate choice when choosing a luxury cord for that special informal occasion.

POUR CEUX QUI DÉSIRENT UN PLUS, LE CACHEMIRE QUI ENTRE DANS LA COMPOSITION DE LA CASH CORD DONNE À CE VELOURS, DOUCEUR, ET ALLURE.



Le velours côtelé remonte au XVIIIe siècle, et son nom dériverait du terme

« *corde du roi* »

Son apparence unique s'obtient en appliquant une torsion à des fils de coton mélangés à du cachemire pour obtenir un fil soyeux et délicat. Les fils sont ensuite tissés en parallèle pour créer un effet côtelé unique. La côte est ensuite coupée pour refléter et attirer divers degrés de lumière, ce qui confère au tissu une texture luxueuse agréable à toucher et à porter.

Les côtes du velours côtelé sont également appelées wales en anglais technique, le nombre de wales par pouce détermine la taille de la côte et la catégorie dans laquelle le velours côtelé peut être identifié.

Dans cette collection, nous offrons deux qualités de tissus : une côte 8 wale et une côte 12 wale. La côte 8 wale est connue plus généralement sous le nom de côte Jumbo alors que la côte 12 wale est connue sous le nom de côte standard.

Le cachemire ajouté dans ces deux qualités de tissu offre une main et un tombé unique et luxueux. Ces deux qualités constituent un choix parfait de tissus de luxe pour les occasions spéciales informelles.

DER ANSPRUCHSVOLLE KUNDE,
DER NACH MEHR LUXUS SUCHT,
WIRD VOM KASCHMIR-ANTEIL MIT
ZUSÄTZLICHER GESCHMEIDIGKEIT
UND GLANZ BEGEISTERT SEIN.



Cordstoffe gehen bis in das 18. Jh. zurück. Es sei angeblich eine Ableitung aus dem Französischen

corde du roi was wörtlich
Leine des Königs bedeutet

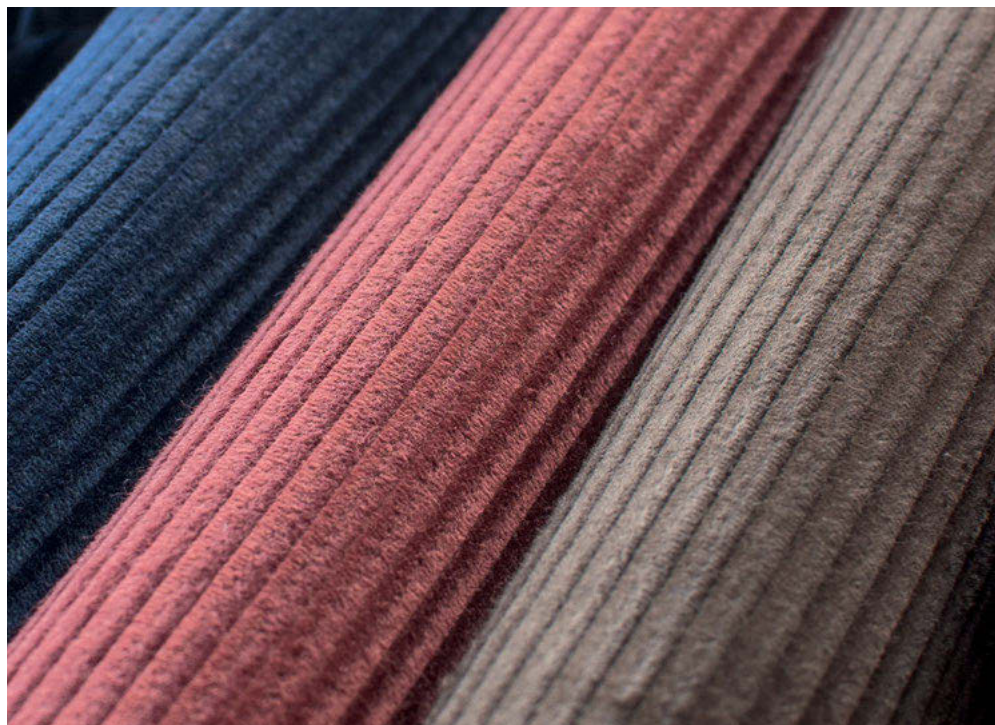
Die charakteristische Erscheinung des Cordstoffes entsteht durch das Spinnen gedrehter Fasern mit Kaschmir in seidene, geschmeidige Garne, die anschließend parallel zueinander verwoben den besonderen Rippeneffekt erzeugen. Der auffallende Flor, der durch Beschnitt der Rippen entsteht, reflektiert und zieht das Licht auf unterschiedliche Weise an. Dem Stoff wird dadurch eine luxuriöse Struktur verliehen, die sich weich anfühlt und gern getragen wird.

Cordstoffe werden in Rippen gemessen, wobei man sich auf die Anzahl der Rippen pro Zoll bezieht und so die Größe der Rippen bestimmt wird. Die Kategorisierung des Cordstoffes lässt sich dadurch ermitteln.

Unsere Collection überzeugt durch zwei Qualitäten: Cordstoff mit 8 bzw. 12 Rippen. Der Cordstoff mit 8 Rippen wird auch als Jumbocord bezeichnet. Der Standard-Cordstoff hat im Gegensatz dazu 12 Rippen.

Der zusätzliche Vorteil von Kaschmir in beiden Stoffqualitäten ist der phantastische Griff und der elegante Faltenwurf. Beide Stoffqualitäten sind das Nonplusultra, wenn es um die Wahl eines edlen Cordstoffes für eine zwanglose Zusammenkunft von besonderer Bedeutung geht.

PER LE PERSONE PIÙ ESIGENTI CHE
DESIDERANO UN MAGGIORE LIVELLO
DI LUSSO, IL CONTENUTO DI CASHMERE
IN CASH CORD OFFRE UNA MAGGIORE
MORBIDEZZA, BRILLANTEZZA E LUCENTEZZA.



I tessuti in velluto a coste (corduroy) risalgono al XVIII secolo. Si ritiene che il loro nome inglese 'Corduroy' derivi dal termine francese

corde du roi che significa
corda del re

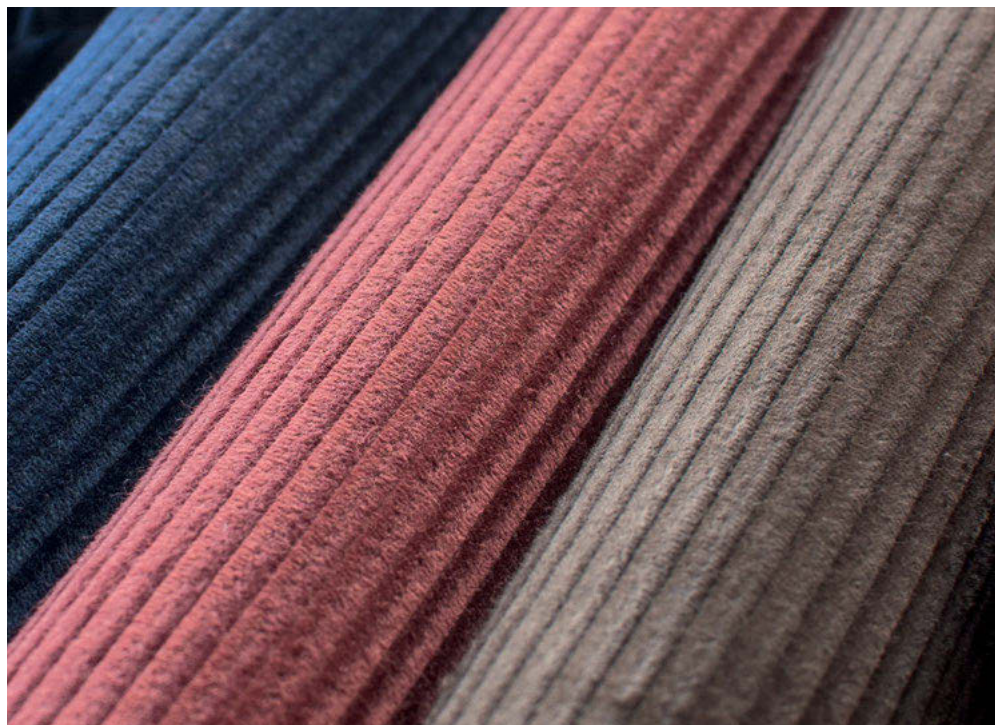
Il suo aspetto unico è ottenuto dalla filatura di fibre appositamente intrecciate in filato quindi tessute parallelamente l'uno all'altro, creando un effetto a costa unico. La costolatura in pelo caratteristica, che riflette e attira vari gradi di luce, conferisce sempre al tessuto una struttura lussuosa piacevole al tatto e piacevole da indossare

Le costolature in un tessuto di velluto sono tecnicamente note come 'coste' (wales). Il numero di coste in un pollice determina la dimensione della costolatura e la categoria in cui il velluto può essere identificato.

In questa collezione offriamo due attributi: un velluto a 8 coste e un velluto a 12 coste. Il velluto a 8 coste è noto tipicamente col nome di velluto a coste 'Jumbo' mentre il velluto a 12 coste è noto come velluto a coste standard.

Il vantaggio aggiunto del cashmere con entrambi gli attributi offre una 'mano' unica e un drappeggio lussuoso. Entrambi gli attributi sono la scelta ottimale quando si sceglie un velluto a coste di lusso per un'occasione informale speciale.

СПЕЦИАЛЬНО ДЛЯ ЛЮБИТЕЛЕЙ
УТОНЧЕННОЙ РОСКОШИ МЫ
СОЗДАЛИ КОЛЛЕКЦИЮ ВЕЛЬВЕТА
CASH CORD С КАШЕМИРОМ,
КОТОРЫЙ ПРИДАЕТ ТКАНИ
ОСОБУЮ МЯГКОСТЬ И БЛЕСК.



История моды на вельветовые ткани началась в XVIII веке. Считается, что их английское название, «corduroy», происходит от французского выражения

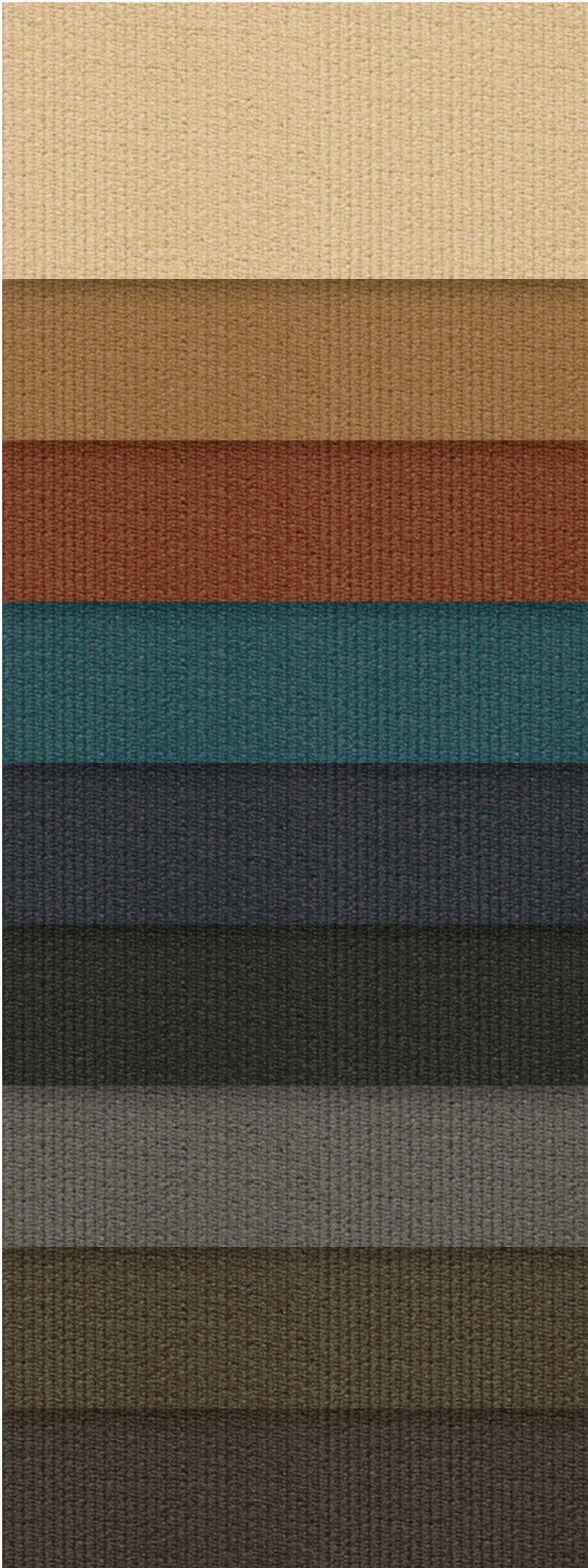
corde du roi, что означает
королевский шнур

Чтобы получить материал такой уникальной структуры, особым образом перекрученные волокна сплетают в нити, которые соединяют параллельно друг другу. Так создается неповторимый эффект рубчика. Благодаря особому ворсу, образуемому после разрезания рубчиков, свет особому необычным образом играет на ткани. Это придает ткани роскошную текстуру, поэтому к ней так приятно прикасаться, и одежду из нее приятно носить.

Количество рубчиков на ткани, которое умещается в дюйме ширины, определяет размер полос и категорию вельвета.

В этой коллекции представлены два вида вельветовых тканей, 8- и 12-рубчиковые. 8-рубчиковый вельвет обычно называют толстым (Jumbo Cord), а 12-рубчиковый — средним (Standard Cord).

Благодаря кашемиру в составе, эти ткани обладают уникальной фактурой и очень эффектно и элегантно драпируются. Вельвет Cash Cord — роскошный вариант для неофициального наряда по особому случаю.



187800

187801

187802

187803

187804

187805

187806

187807

187808



187850

187851

187852

187853

187854

187855

187856

187858

187859

187860

187861

Holland & Sherry is one of the most prestigious cloth weavers in the world. For over 180 years Holland & Sherry has played a leading role in supplying luxury cloths to the top end of the market and bespoke tailors.



A bespoke tailored garment in luxury Holland & Sherry cloth is truly an investment and always a pleasure to wear.

Since the very beginning in 1836, Holland & Sherry has supplied the famed bespoke tailoring houses of Savile Row with the absolute top-end luxury cloth.

WORLDWIDE OFFICES

UK

Holland & Sherry Ltd
9/10 Savile Row, London, W1S 3PF
Tel: +44 (0)207 437 0404
Fax: +44 (0)207 734 6110
orders@hollandandsherry.co.uk

Australia

Holland & Sherry Pty Ltd
Room 48A, 4th Floor
104 Bathurst Street
Sydney NSW 2000
Tel: +61 (0)2 9267 8030
Fax: +61 (0)2 9267 1402
Interstate customers: 1800 221 031
enquiries@hollandandsherry.com.au

China

Holland & Sherry China
No 1, Lane 22, Fumin Road
Shanghai, 200040, China
Tel: +86 216 329 5568
Fax: +86 216 329 5568
sales.china@hollandandsherry.co.uk

France

Holland & Sherry Paris
17 rue de l'Echaudé, 75006 Paris
Tel: +33 1 42 33 36 14
Fax: +33 1 40 26 51 85
info.couture@hollandsherry.fr

Germany

Holland & Sherry GmbH
Ottostrasse 5, 80333 München
Tel: +49 (0)89 215 470 470
Fax: +49 (0)89 215 470 479
enquiries@hollandandsherry.co.uk

Italy

Holland & Sherry Srl
Via Cosimo del Fante 10, 20122 Milano
Tel: +39 02 58 32 48 41
Fax: +39 02 58 32 48 58
info@hollandandsherry.it

Spain

Holland & Sherry Spain
Tel: +34 645 040 601
+34 917 788 701
+34 620 314 602
Fax: +34 917 788 701
info@hollandandsherry.es

Dubai UAE

Holland & Sherry Middle East (LLC)
Sama Tower, Suite 204 - Level 2
Sheikh Zayed Road, Dubai
P.O. Box 62489
Tel: +971 4 358 5151
Fax: +971 4 358 5252
enquiries@hollandandsherry.ae

USA & Canada

Holland & Sherry Inc
330 East 59th Street, 6th Floor
New York, NY 10022
Tel: +1 212 758 1911
Fax: +1 212 758 1967
Toll Free: 800 223 6385
orders@hollandandsherry.com

Administration & Export Sales

Holland & Sherry Ltd
Venlaw Road, Peebles
EH45 8RN, Scotland
Tel: +44 (0)1721 720101
Fax: +44 (0)1721 722309
enquiries@hollandandsherry.co.uk

apparel.hollandandsherry.com

 @hollandandsherryapparel

 @hollandandsherryapparel