

Est. 1836

HOLLAND & SHERRY

SAVILE ROW · LONDON

THE

SPRING/SUMMER 2021

COLLECTION



Discover Spring/Summer 2021...

胶囊衣柜

LADIESWEAR
COLLECTION

HS 2112A Ladies Suiting



很久很久以前，苏格兰山坡上的石楠花和金雀花就给女士呢大衣的花纹设计提供了灵感，赋予每块面料独特的样式。每块面料都是考虑过面料质地、颜色搭配和编制手法，精心制作的。色彩设计巧妙，材质融合了多种纤维，编织设计精巧，使得衣服外观美丽，手感柔顺，具有垂坠感。每块面料都是独一无二的。

这些彩色的花呢布与优质的弹力棉布和华丽的提花面料配到一起，打造出适合任何场合的系列服装。

这一系列面料制作出的服装可任意搭配，是忙碌的商务人士终极胶囊衣柜必不可少的。



胶囊衣柜

CREPE

HS 2112B Ladies Suiting
100% Wool Crepe (ZZ Twist)
270gm 8½oz



目前尚不明确绉纱材质是何时诞生的。但在19世纪时，因其在丧服制作中的广泛使用，绉纱开始普及。如今，绉纱被认为是高端时尚服装中最常见的布料，因此，许多现代人的衣柜中都可以看到绉纱材质的衣物。

绉纱材质的衣物比较宽松，不硬挺，能较好体现身体曲线。自然垂坠的衣物给人一种优雅感，坐下的时候不用担心压到后会有印痕，可以轻松落座，给穿衣者一种放松的气场。绉纱面料非常美丽，无懈可击，最重要的是，穿起来可以显示出完美身材。

编织手法

一直以来，这一系列的绉纱面料由经纱和纬纱以“Z”方向加捻交织而成，赋予面料独特的手感。

编织手法和图案顺序随机且复杂。与“Z”型加捻纱线一起编织后，面料形成独特的3D波纹状纹理。这让衣物具有自然拉伸的能力，确保服装在挤压出褶皱后也能够恢复原状。这些品质使我们的绉纱制成的服装成为旅行和商务出行的绝佳选择。

不二选择

因为绉纱面料易裁剪，不需要像其他布料一样需要衬垫和垫布，所以更容易打理。这种面料抗折痕，几乎不需要熨烫。精致的开放式编织手法和交织的“Z”型加捻纱线编制手法使绉纱面料结实耐用，同时又非常透气，穿着极其舒适。

绉纱服饰是时尚界的常青树，永不过时，是衣柜必不可少的组成部分。这种面料打理方便，越来越受高级时装界的欢迎，是任何季节都必备的单品。

添加了莱卡®面料的羊毛布料

SHERRY STRETCH

HS 2113 Suiting

98% Super 100's Wool Worsted 2% Lycra®

100% Super 100's Worsted with natural stretch

230/240gm 7oz



Sherry 弹力系列采用轻质平纹编织手法，花纹包括平纹、条纹、菱形格子和简单设计图案。这种优质面料对经常外出的人而言是非常实用的选择。

莱卡®面料是一种合成纤维，具有超强弹性，能够六倍拉伸。因此，只需在硬挺的面料中加一点莱卡®面料，就能让面料变得非常柔软。

众所周知，合成莱卡®面料轻薄透气，穿着非常舒适。

与羊毛混纺时，莱卡®面料能让面料具有极强的抗褶皱能力，提高了面料的整体质感和耐用性。这样的面料制成的衣物能保持轮廓，穿着有型。不再会有让人懊恼的衣服折痕，肘处和膝盖处不会鼓包，也不会有坐久的印记。

Sherry弹力系列面料由超细100支的美利奴羊毛和2%莱卡®面料混合编织而成，极具弹性，与身体完美贴合，穿着舒适。

小结：

- 莱卡®面料是一种具有特殊弹性的合成弹性纤维。
 - 莱卡®面料可拉伸至原本长度的六倍，同时保留原本的形状不变。
 - 只需要在原面料中加入极小比例的莱卡®面料，就能让原面料富有弹性。
- 莱卡®面料是一种常见的隐形纤维面料，用于改善天然及人工面料的弹性。

奢华夏季外套

OCEANIA

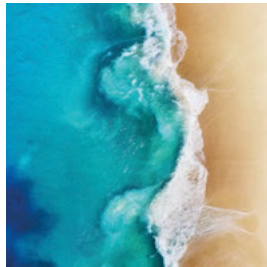
HS 2116 Jacketing
220-360gm 7-11½oz



Oceania系列为轻便的夏季夹克面料，设计灵感来自于海洋和深藏于万里之下的海床。

蓝色、蓝绿色、绿松石色、暖棕色和珊瑚色的奇妙色彩搭配着现代感的格纹、窗格纹、对半平纹和大胆的纹理条纹设计。

奇妙的色彩、特殊的质地和巧妙的设计构成了这一系列的卖点，使其成为本季最受欢迎的系列产品之一。



羊毛马海毛西装

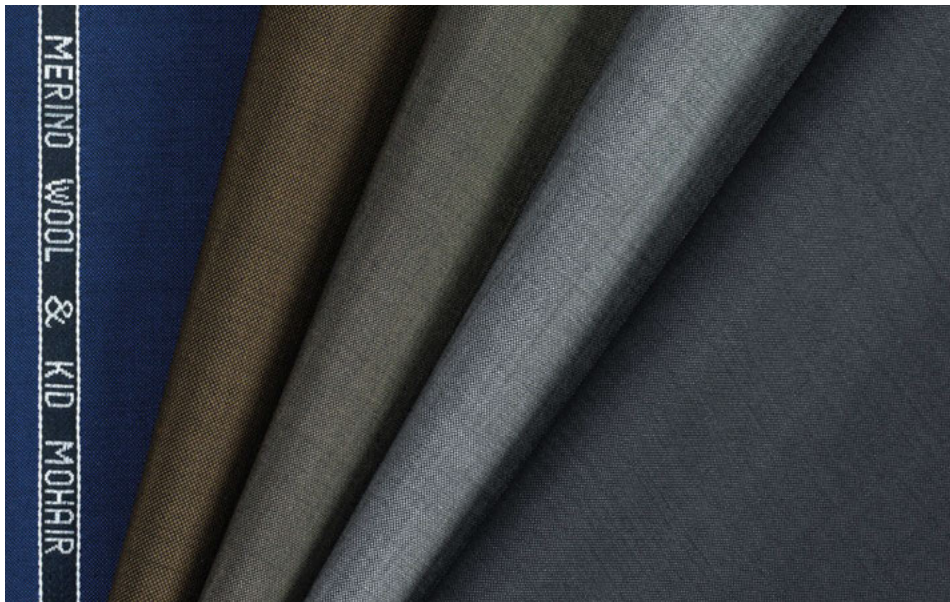
CLASSIC MOHAIRS

HS 2128 Suiting

85% Super 100's Worsted 15% Kid Mohair

75% Wool Worsted 25% Mohair

230/290gm 7½/9½oz



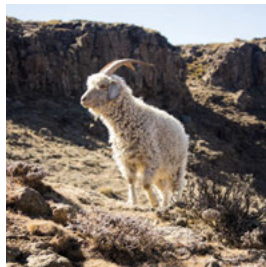
Holland & Sherry的经典马海毛系列包括精选的超细羊毛，马海毛混纺面料，以及纯色平纹面料。

马海毛面料手感细腻顺滑，穿着凉爽，也是湿热天气的理想选择。这种面料裁剪得体，清爽利落，炎热天气也能体现穿着者的商业专业性。

马海毛混纺织物的优点：

- 马海毛取自安哥拉山羊，光泽明亮。
- 易染色，可染出各种缤纷的颜色。
- 面料顺滑有亮泽。
- 硬挺有型。
- 穿着舒适，经久耐穿。
- 布料易裁剪、易加工成型。

马海毛的吸湿性能让身体保持凉爽干爽，是一种性能优异的面料。



超细100支精纺羊毛 +
超细100支精纺羊毛混丝

SERGE & SOLANA

HS 2129 Suiting

100% Super 100's Worsted

84% Super 100's Wool Worsted 16% Silk

220/270gm 7/9oz



Holland & Sherry夏季哗叽系列的舒适无与伦比。这一系列由两种品质的面料组成——都非常适合夏季的服装。2921000是传统的2/2斜纹哗叽材质，2921100是传统的2/1Solana哗叽材质。

哗叽 (2921000)

由超细100支美利奴羊毛精纺面料制成的传统哗叽，采用2/2斜纹编织手法。哗叽经纱和纬纱纱线数量相同。编织时斜线从左到右呈45度角。

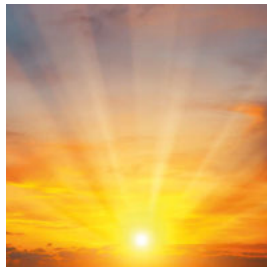
一直以来，哗叽是制作军装的最佳选择，因为哗叽耐磨损。如今，哗叽面料是众所周知的百搭面料，是不可缺少的单品。

Solana哗叽 (2921100)

Solana，传统编织手法的哗叽太阳布。

Sol——太阳的拉丁名，Lana——羊毛的拉丁名——组合在一起就形成了Solana这个名字。凭借其丰富的配色，我们的Solana哗叽系列超越了所有其

他产品。这一独家系列面料是由羊毛和丝绸混纺而成的彩虹色面料。经典的彩色经线和纬线编织。2/1斜纹编织手法允许多彩的纬纱不连续地穿过，编出的面料具有耀眼光泽和缤纷的色彩。



3 & 4层精纺羊毛西装

AIRESCO

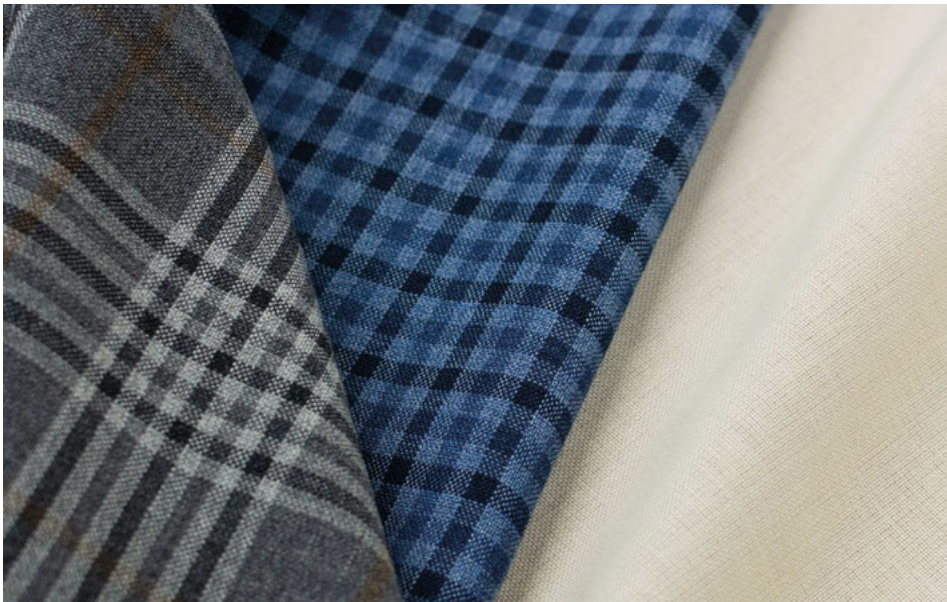
HS 2132 Suiting

100% 3 Ply Wool Worsted

100% 4 Ply Wool Worsted

100% 4 Ply Wool Worsted Comfort Stretch

280-440gm 8½-14oz

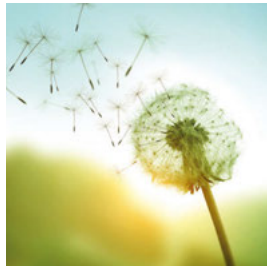


Airesco是一组全新的三层/四层织物系列，采用平纹组织结构，有多种重量可供选择。纱线的独特编织手法使得面料非常独特，与Holland & Sherry系列中的大多数面料有很大不同。对比色柔和，有经典的蓝色、传统的灰色和新颖的红色、绿色和紫色。

三股/四股纱线的粗糙特性和独特编织手法让面料透气的同时非常耐用。这种编织手法让光线能穿透面料，空气在羊毛纤维中自由流通。这些特性让面料在美观的同时拥有突出的品质，让穿着者在炎热的天气也能感到凉爽舒适。

这种面料具有许多过去传统裁缝所追求的品质，坚固耐用，手感舒适清爽。

成品面料比较挺括，让衣服有清爽的轮廓，是旅行和夏季商务着装的完美选择。



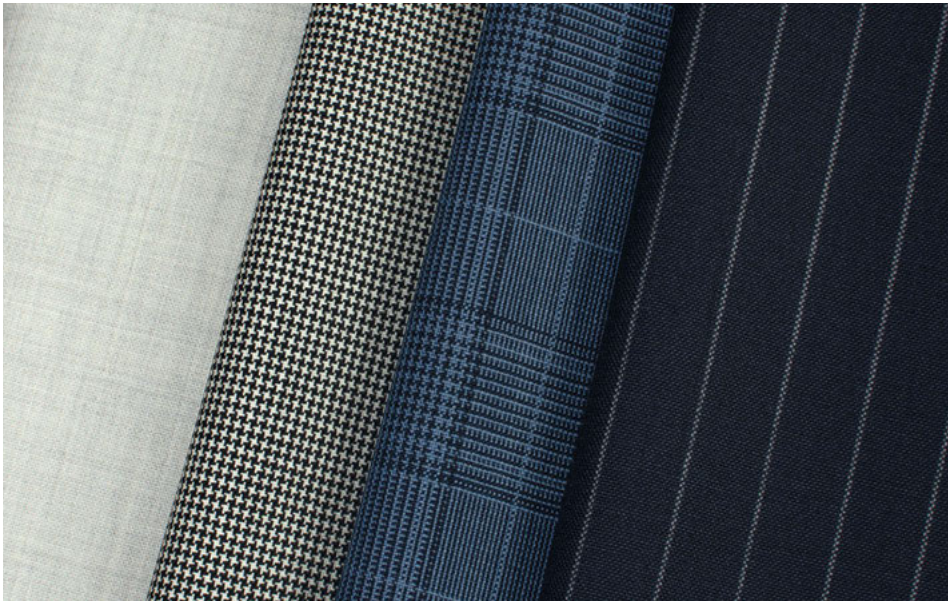
100%精纺羊毛西装面料

CRISPAIRE

HS 2133 Suiting

100% Wool Worsted

280/310gm 9/10oz



Crispaire系列首次亮相是在30多年前，现在仍然很受欢迎。在机器纺纱和高捻度纺纱出现之前，Crispaire系列面料属于首批为商务差旅服装开发的高品质布料。因为Crispaire面料粗纱数量多，采用传统的平纹编制手法和粗针，布料厚实，耐用，就算有了折痕也能快速复原。

Crispaire面料是Holland & Sherry品牌下广受欢迎，无限回购的一款核心面料，许多手工裁缝都对其不吝赞美之词。

高弹性的美利奴羊毛让布料变得柔软，面料亲肤、优质、抗皱，非常适合制作现代商务着装。

Crispaire系列制作的单品有大胆而不妥协的气场，并且不管穿多久，都不会显旧。这种永不过时的布料打造出的西服线条流畅，轮廓清晰，在任何场合都能让你闪闪发光。



超细120支精纺羊毛

SNOWY RIVER *Lightweight*

HS 2136 Suiting
100% Super 120's Worsted
225gm 7oz



雪河发源于澳大利亚山，流经澳大利亚东南部，注入海洋。郁郁葱葱的牧场和田园诗般的气候条件让澳大利亚这一地区成为最高品质的美利奴羊的完美栖息地。

轻质雪河面料采用平纹编织手法，花纹多样，条纹、格子花纹和彩色小图案有序组合。从经典到现代的色系，具有夏季特色，为这一经典品质增添了另一种风采。

雪河系列具有以下特点：

- 美利奴羊毛微卷曲，有弹性，悬垂性强，穿着舒适，风格独特。
- 轻质雪河系列面料手感柔软，光泽温润，制成的夏装精致优雅。
- 纤维均匀一致，使雪河面料更加牢固。
- 洁白干净的羊毛有更高的上染率，从而打造出色彩鲜艳和光泽明亮的高档面料。
- 平纹编织设计简朴，可以任意裁剪搭配。
- 平纹编织面料穿着凉爽，非常适合炎热的天气。

多年来，轻质雪河系列是Holland & Sherry重要的一个系列，质量、风格和性能都极具保障。我们相信我们本季推出的系列不会让人失望。

Holland & Sherry 是世界上最负盛名的纺织商之一。180多年来 Holland & Sherry 一直是领先的高档面料供应商，服务高档市场及服装定制裁缝。

Holland & Sherry 高档面料私人定制的服装穿着感舒适愉悦，是理想的着装选择，也是真正投资保障

自1836年起，Holland & Sherry 开始为萨维尔街有名的服装定制店提供高档面料。

apparel.hollandandsherry.com

  @hollandandsherryapparel

UK

Holland & Sherry Ltd
9/10 Savile Row
London, W1S 3PF
Tel: +44 (0)207 437 0404
Fax: +44 (0)207 734 6110
orders@hollandandsherry.co.uk

Australia

Holland & Sherry Pty Ltd
Tel: +61 429 369 986
Interstate customers: 1800 221 031
enquiries@hollandandsherry.com.au

China

Holland & Sherry China
Room 405, No. 71 Xi Suzhou Road
Jing'An District, Shanghai 200041
Tel: +86 13818003520
WeChat: 13162414159
sales.china@hollandandsherry.co.uk

France

Holland & Sherry Paris
17 rue de l'Echaudé75006 Paris
Tel: +33 1 42 33 36 14
Fax: +33 1 40 26 51 85
info.couture@hollandsherry.fr

Germany

Holland & Sherry GmbH
Barer Strasse 3, 1st Floor, 80333 München
Tel: +49 (0)1579 2359338
info@hollandandsherry.de

India

Holland & Sherry India Pvt Ltd
212, 213 Somdutt Chambers 2
Bhikaji Cama Place,
New Delhi 110066
Tel: M: +91 9871631121
T: +91 40519577
+91 49149691
sales@hollandandsherry.in

Italy

Holland & Sherry Srl
Via Cosimo del Fante 10,
20122 Milano
Tel: +39 02 58 32 48 41
Fax: +39 02 58 32 48 58
info@hollandandsherry.it

Mexico

Holland & Sherry Mexico
Tel: +52 55 6389 6888
infomexico@hollandandsherry.co.uk

Spain

Holland & Sherry Spain
Tel: +34 645 040 601 / +34 910 164 479
+34 620 314 602
Fax: +34 910 164 479
infospain@hollandandsherry.co.uk

Dubai UAE

Holland & Sherry Middle East (LLC)
Sama Tower, Suite 204 - Level 2
Sheikh Zayed Road, Dubai, P.O. Box 62489
Tel: +971 4 358 5151
Fax: +971 4 358 5252
enquiries@hollandandsherry.ae

USA & Canada

Holland & Sherry Inc
330 East 59th Street, PH
New York, NY 10022
Tel: +1 212 758 1911
Fax: +1 212 758 1967
Toll Free: 800 223 6385
orders@hollandandsherry.com

Administration & Export Sales

Holland & Sherry Ltd
Venlaw Road, Peebles, EH45 8DD
Tel: +44 (0)1721 720101
Fax: +44 (0)1721 722309
enquiries@hollandandsherry.co.uk

