

Est. 1836

HOLLAND & SHERRY

SAVILE ROW · LONDON

THE

SPRING/SUMMER 2021

COLLECTION



Discover Spring/Summer 2021...

A Capsule Wardrobe

LADIESWEAR
COLLECTION

HS 2112A Ladies Suiting



Inspirés de la bruyère et des ajoncs qui parsèment les collines d'Écosse, nos tweeds pour femmes sont uniques et particuliers.

La couleur, le tissage et la texture de chaque tweed ont été soigneusement considérés : l'utilisation intime des couleurs, la fusion de plusieurs fibres exotiques et l'armure délicate enlacée améliorent l'aspect du tissu, son aptitude au drapement et son toucher pour procurer à chacun une signature unique.

Ces tweeds colorés ont été coordonnés avec des tissus crêpes luxueux, des cotons extensibles et des jacquards opulents pour créer une collection d'étoffes idéales pour toutes les occasions.

Grâce à ses pièces interchangeables et coordonnées, notre collection 2020 pour femmes produit une garde-robe capsule ultime idéale pour les professionnelles toujours en déplacement.



A Capsule Wardrobe

CREPE

HS 2112B Ladies Suiting
100% Wool Crepe (ZZ Twist)
270gm 8½oz



Personne ne connaît l'origine des tissus crêpe. Tout ce que l'on sait c'est qu'ils sont devenus très populaires au 19^{ème} siècle, lorsqu'ils étaient communément utilisés pour les tenues de deuil. Aujourd'hui, les tissus crêpe font partie des options les plus polyvalentes dans la haute couture, et ils sont par conséquent assez présents dans les garde-robes modernes.

Les tissus crêpe sont utilisés pour des vêtements moins structurés et plus détendus, qui épousent la silhouette de la personne qui les porte. Leur beauté découle de leur drapé élégant et de leur fluidité qui leur permettent de prendre la forme souhaitée. Les tissus crêpe sont naturellement beaux et indéniablement parfaits. Mais en plus et surtout, ils flattent.

Armure

Conformément à la tradition, les tissus crêpe de cette collection sont tissés à partir de fils de chaîne et de trame torsadés en « z ». Cette méthode procure au tissu cette sensation sèche.

La structure et l'ordre du tissage sont à la fois aléatoires et complexes. Toutefois, avec les fils torsadés en « z », le tissu obtient une texture 3D ondulée, unique. C'est cet ensemble qui donne également au tissu sa souplesse, faisant qu'il reprend aisément sa forme lorsqu'il est très froissé. Grâce à ces qualités, ce tissu est un choix de prédilection pour les tenues professionnelles ou de voyage.

Pourquoi utiliser le tissu crêpe ?

Parce que le tissu crêpe est facile à tailler, il n'a pas besoin des entoilages et parementures nécessaires pour les autres tissus et il est donc plus facile d'entretien. Par ailleurs, ce tissu requière peu, voire aucun repassage. Sa structure de tissage complexe et les fils torsadés en « z » font que le tissu crêpe est robuste, durable, très confortable à porter et en plus, il respire.

Les vêtements en crêpe restent toujours impeccables et ne se démodent pas. Ce sont des pièces classiques de toute garde-robe qui se respecte. Faciles d'entretien et appréciés dans le monde de la haute couture, les tissus crêpe sont incontournables, quelle que soit la saison.

Wool with Lycra®

SHERRY STRETCH

HS 2113 Suiting

98% Super 100's Wool Worsted 2% Lycra®

100% Super 100's Worsted with natural stretch

230/240gm 7oz



Constitué de couleurs unies, de rayures, de motifs Prince de Galles et d'autres motifs nets et petits, le Sherry Stretch est tissé avec légèreté faisant de ce tissu haute performance un choix pratique pour ceux qui sont toujours sur le trot.

Le Lycra® est une fibre synthétique caractérisée par une élasticité exceptionnelle et la capacité d'être étirée sur six fois sa longueur d'origine. Pour cette raison, seul un petit pourcentage de Lycra est nécessaire pour transformer un morceau d'étoffe rigide en tissu plus maniable.

Les tissus comportant du Lycra sont légers et respirent, et procurent un plus grand confort.

Lorsqu'il est mélangé à la laine, le Lycra a de bonnes propriétés de récupération. Il améliore la durabilité du tissu et participe à sa performance. Les vêtements ne se déforment pas et ils gardent leur apparence générale. Les zones de froissage sont moindres et les pièces au niveau des coudes, genoux et du siège ne s'affaissent pas.

Les étoffes de cette collection sont tissées avec du mérinos Super 100 et bénéficient de 2 % de Lycra. Ils s'étirent et suivent les mouvements et contours du corps. Ils sont agréables à porter et ont une tenue impeccable.

En résumé :

- Le Lycra est une fibre en élasthanne synthétique qui a une élasticité exceptionnelle.
- Le Lycra peut être étiré sur six fois sa longueur d'origine, tout en retenant sa forme originale.
- Seul un tout petit pourcentage de Lycra est nécessaire pour qu'un tissu profite de ces caractéristiques.

Le Lycra est un ingrédient versatile et invisible, qui améliore la performance des tissus naturels et synthétiques.

Vestes de luxe

OCEANIA

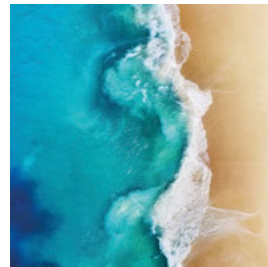
HS 2116 Jacketing
220-360gm 7-11½oz



Oceania est une collection de vestes d'été légères inspirée par les océans et les fonds marins situés dans leurs profondeurs.

Des nuances délicates de bleu, de bleu-vert, de bleu sardine, de turquoise, de mats et de corail, composent cette collection complète de designs contemporains à carreaux, bi-matières, aux couleurs vives, texturés et à rayures.

L'utilisation délicate de couleurs, la texture et le design reflètent la véritable gloire de cette collection, ce qui en fait l'une des collections la plus recherchée cette saison.



Toiles de costume en laine mohair

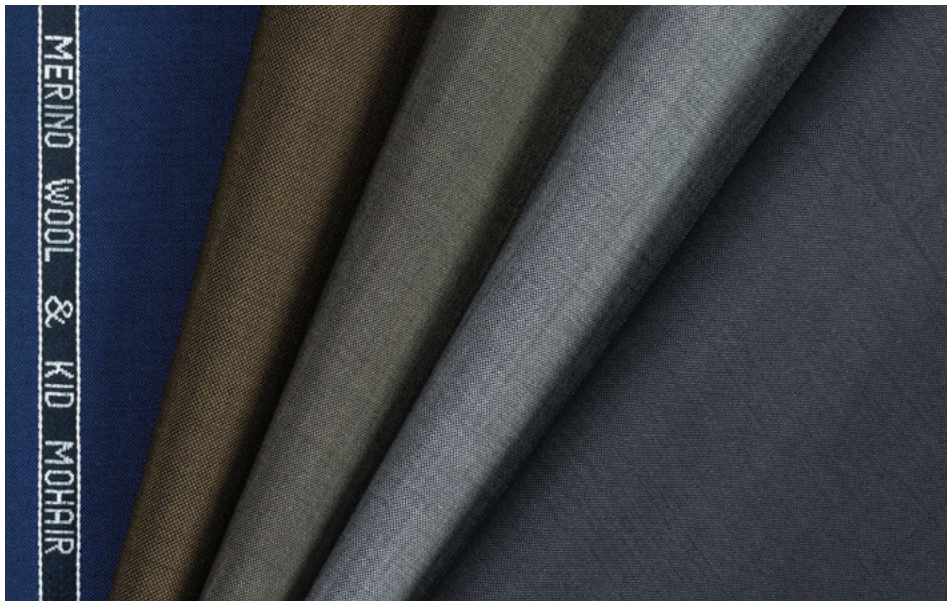
CLASSIC MOHAIRS

HS 2128 Suiting

85% Super 100's Worsted 15% Kid Mohair

75% Wool Worsted 25% Mohair

230/290gm 7½/9½oz



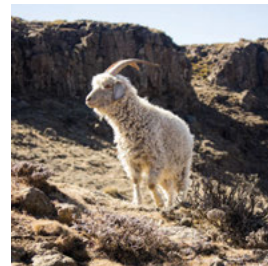
La collection Classic Mohairs de Holland & Sherry comporte une sélection de mélanges de laine extrafine et de mohair et présente un choix complet de tissus unis.

Le tissu en mohair est d'un toucher sec, net et lisse : il est frais à porter et idéal pour les climats humides. Il se coupe bien, ce qui permet de créer un look soigné bien structuré, l'idéal pour des tenues d'affaires élégantes à porter dans des climats chauds.

Voici quelques-uns des avantages des tissus à base de mélanges en mohair:

- Le mohair provient de la tonte d'une chèvre angora, qui est renommé pour son éclat brillant
- Il est très réceptif à la teinture, ce qui se traduit par des couleurs plus riches et plus vives
- Il produit un tissu au lustre et à l'éclat intenses
- Il produit un tissu qui conserve sa forme
- Il produit un tissu qui est durable et confortable à porter
- Il produit un tissu qui est facile à tailler, à façonner et à transformer pour confectionner parmi les plus beaux vêtements qui soient

Les propriétés d'évacuation de l'humidité du mohair permettent au corps de rester au frais et au sec, ce qui en fait un tissu ultra-performant.



*Super 100's Wool Worsted &
Super 100's Wool Worsted with Silk*

SERGE & SOLANA

HS 2129 Suiting

100% Super 100's Worsted

84% Super 100's Wool Worsted 16% Silk

220/270gm 7/9oz



Par son confort inégalé, la collection Summer Serge de Holland & Sherry a deux qualités idéales pour une tenue d'été. Les 2921000 sont des serges de qualité 2/2 traditionnelle et les 2921100 sont d'une qualité 2/1 traditionnelle.

Serge (2921000's)

Serge traditionnelle en mérinos Super 100 peigné et en armure sergée 2/2. Historiquement, une serge a le même nombre de fils dans le sens de la chaîne et celui de la trame, et quand elle est tissée, l'oblique va de gauche à droite sur un angle de 45°.

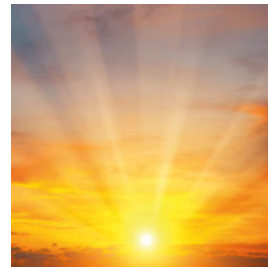
Traditionnellement, les tissus sergés étaient utilisés dans l'armée en raison de leur solidité. Aujourd'hui la serge est plus polyvalente et c'est souvent le choix idéal pour les pièces principales.

Solana (2921100's)

Solana, un tissu solaire traditionnel, tissé de manière traditionnelle !

Sol – le mot latin pour soleil, Lana, le mot latin pour laine – combinés ils donnent Solana. Avec sa vaste palette de couleurs, notre collection Solana surpasse toutes les autres.

Cette collection exclusive de soie et de laine, et d'étoffes iridescentes est obtenue à partir de chaînes aux couleurs classiques complétées de trames radieuses aux couleurs vives ! La construction en chevron 2/1 laisse les couleurs de la trame rayonner discrètement ce qui produit des tissus à la brillance supérieure avec un large éventail de couleurs.



3 & 4 Ply Wool Worsted Suitings

AIRESCO

HS 2132 Suiting

100% 3 Ply Wool Worsted

100% 4 Ply Wool Worsted

100% 4 Ply Wool Worsted Comfort Stretch

280-440gm 8½-14oz

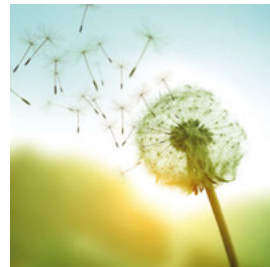


Airesco est une nouvelle collection de tissus à 3 et 4 retords, tissés selon une armure unie et disponible dans divers poids. La relation entre fil et armure produit un tissu unique, très différent de la majorité des autres tissus des collections de Holland & Sherry. Les douces couleurs contrastées créent une palette de bleus classiques, de gris traditionnels, outre des verts, rouges et aubergine contemporains.

L'armure et les caractéristiques plus grossières des fils à 3 et 4 retords offrent au tissu une structure aérée, extrêmement durable. La lumière passe entre chaque fil, tandis que l'air circule à travers les poches d'air créées par l'entrelaçage des fibres de laine étroitement tissées. Ces qualités participent à enrichir l'aspect et le comportement du tissu. De plus, il garde le corps au frais et confortable dans les climats plus chauds.

Ces tissus possèdent de nombreuses qualités appréciées, associées à la confection vestimentaire d'antan. Naturellement robustes et durables, ils sont fermes et épais au toucher.

Grâce à leur solidité, leur drapé et leur port aisé, ses tissus conviennent parfaitement à la confection de tenues professionnelles estivales ou pour des tenues de voyage.

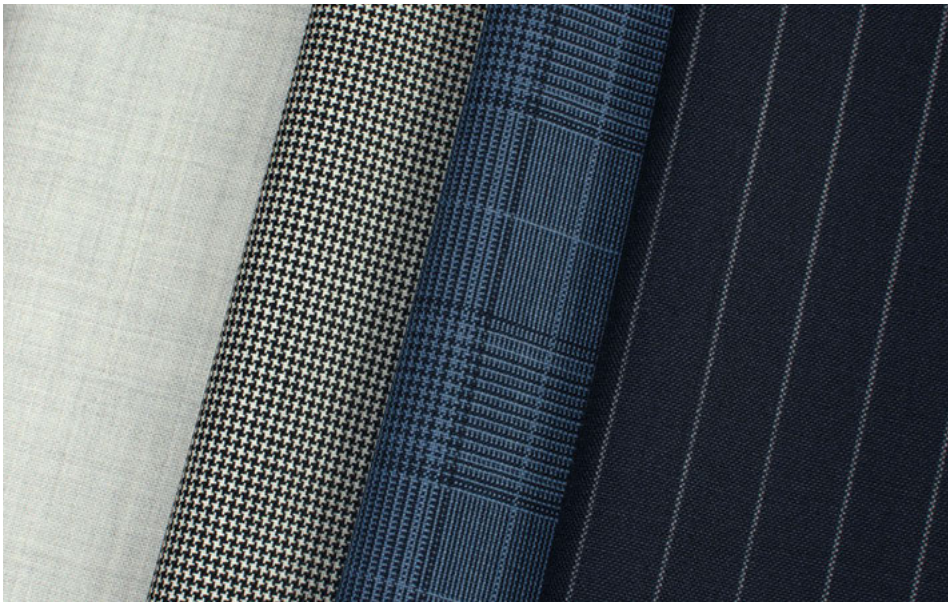


100% Wool Worsted Suiting

CRISPAIRE

HS 2133 Suiting

100% Wool Worsted
280/310gm 9/10oz



Crispaire a fait ses débuts il y a 30 ans et connaît toujours une forte demande. Avant le développement des fils techniques et des alternatives à forte torsion, Crispaire était l'une des premières étoffes mise au point pour les voyages d'affaire. Le nombre de fils, la structure de tissage traditionnel et son toucher non raffiné produisent un tissu durable, riche, qui reprend aisément sa forme au froissage.

C'est maintenant un tissu populaire et fiable de la collection d'étoffes Crispaire de Holland & Sherry, dont les nombreuses qualités éprouvées sont tant appréciées des tailleurs.

La riche frisure du mérinos procure des propriétés de récupération exceptionnelles, qui produisent un tissu naturel, haute performance, résistant au froissage, parfait pour une tenue d'affaire d'aujourd'hui.

La collection Crispaire offre des étoffes qui donneront l'impression d'être toujours neuves. Cet attrait éternel permet d'avoir un costume aux lignes impeccables, peu importe le type de voyage.



Super 120's Worsted Wool

SNOWY RIVER *Lightweight*

HS 2136 Suiting

100% Super 120's Worsted

225gm 7oz



La Snowy River prend sa source dans les Alpes australiennes, traverse le sud-est de l'Australie pour finir sa course dans les baies côtières. Les riches pâturages et les conditions climatiques idylliques de cette région en font l'habitat idéal pour les meilleurs moutons mérinos.

Tissée dans une armure unie, la collection Snowy River Lightweight propose un éventail varié de rayures, de motifs écossais et de petits effets tissés de couleur élégants. La palette de couleurs reflète le véritable esprit de l'été, allant de tons conventionnels à des tons plus contemporains pour ajouter une dimension supplémentaire à cette qualité classique.

Cette collection présente les caractéristiques suivantes :

- La laine mérinos possède une élasticité, conférant un style, un drapé, un confort et des performances inégalés à la personne qui la porte.
- Le toucher et l'éclat de la laine Snowy River sont d'une douceur exceptionnelle et s'adaptent aux costumes d'été les plus élégants.
- Le caractère uniforme et régulier de chaque fibre confère une résistance supplémentaire aux tissus Snowy River.

- La toison plus blanche et plus propre permet de mieux fixer les colorants pour obtenir un tissu luxueux, avec une uniformité des couleurs et une réfraction de la lumière supérieures.
- L'armure unie confère un design équilibré pouvant être facilement assorti et coupé sur mesure.
- Les tissus en armure unie sont légers à porter et donc idéaux pour les climats chauds.

Les tissus Snowy River font partie de la collection de Holland & Sherry depuis de nombreuses années. Ce sont des tissus sur lesquels vous pouvez compter si vous êtes à la recherche de qualité, de style et de performances. Nous sommes certains que la collection proposée cette saison ne vous décevra pas.

Holland & Sherry is one of the most prestigious cloth weavers in the world. For over 180 years Holland & Sherry has played a leading role in supplying luxury cloths to the top end of the market and bespoke tailors.

A bespoke tailored garment in luxury Holland & Sherry cloth is truly an investment and always a pleasure to wear.

Since the very beginning in 1836, Holland & Sherry has supplied the famed bespoke tailoring houses of Savile Row with the absolute top-end luxury cloth.

apparel.hollandandsherry.com

  @hollandandsherryapparel

UK

Holland & Sherry Ltd
9/10 Savile Row
London, W1S 3PF
Tel: +44 (0)207 437 0404
Fax: +44 (0)207 734 6110
orders@hollandandsherry.co.uk

Australia

Holland & Sherry Pty Ltd
Tel: +61 429 369 986
Interstate customers: 1800 221 031
enquiries@hollandandsherry.com.au

China

Holland & Sherry China
Room 405, No. 71 Xi Suzhou Road
Jing'An District, Shanghai 200041
Tel: +86 13818003520
WeChat: 13162414159
sales.china@hollandandsherry.co.uk

France

Holland & Sherry Paris
17 rue de l'Echaudé75006 Paris
Tel: +33 1 42 33 36 14
Fax: +33 1 40 26 51 85
info.couture@hollandsherry.fr

Germany

Holland & Sherry GmbH
Barer Strasse 3, 1st Floor, 80333 München
Tel: +49 (0)1579 2359338
info@hollandandsherry.de

India

Holland & Sherry India Pvt Ltd
212, 213 Somdutt Chambers 2
Bhikaji Cama Place,
New Delhi 110066
Tel: M: +91 9871631121
T: +91 40519577
+91 49149691
sales@hollandandsherry.in

Italy

Holland & Sherry Srl
Via Cosimo del Fante 10,
20122 Milano
Tel: +39 02 58 32 48 41
Fax: +39 02 58 32 48 58
info@hollandandsherry.it

Mexico

Holland & Sherry Mexico
Tel: +52 55 6389 6888
infomexico@hollandandsherry.co.uk

Spain

Holland & Sherry Spain
Tel: +34 645 040 601 / +34 910 164 479
+34 620 314 602
Fax: +34 910 164 479
infospain@hollandandsherry.co.uk

Dubai UAE

Holland & Sherry Middle East (LLC)
Sama Tower, Suite 204 - Level 2
Sheikh Zayed Road, Dubai, P.O. Box 62489
Tel: +971 4 358 5151
Fax: +971 4 358 5252
enquiries@hollandandsherry.ae

USA & Canada

Holland & Sherry Inc
330 East 59th Street, PH
New York, NY 10022
Tel: +1 212 758 1911
Fax: +1 212 758 1967
Toll Free: 800 223 6385
orders@hollandandsherry.com

Administration & Export Sales

Holland & Sherry Ltd
Venlaw Road, Peebles, EH45 8DD
Tel: +44 (0)1721 720101
Fax: +44 (0)1721 722309
enquiries@hollandandsherry.co.uk

