

Est. 1836

HOLLAND & SHERRY

SAVILE ROW · LONDON

THE

SPRING/SUMMER 2021

COLLECTION



Discover Spring/Summer 2021...

A Capsule Wardrobe

LADIESWEAR
COLLECTION

HS 2112A Ladies Suiting



Ispirati dalle eriche e dalle ginestre delle colline scozzesi, i nostri tessuti tweed creati per l'abbigliamento femminile donano un aspetto distinto e unico a chi li indossa.

Holland & Sherry ha usato la massima cura nella scelta dei colori, della trama e del disegno dei nostri tessuti tweed. L'uso discreto del colore, la fusione di varie fibre esotiche e le strutture intricate, esaltano l'aspetto, il drappeggio e la mano dei nostri tessuti, donando ad ogni tweed il proprio aspetto inimitabile.

I nostri tweed colorati sono stati coordinati con lussuosi tessuti in crespo, cotonei elasticizzati e opulenti jacquard, dando vita a una collezione di tessuti adatti a ogni occasione.

La nostra collezione 2020 per l'abbigliamento femminile offre una vasta gamma di tessuti ben abbinati e intercambiabili, ideale per creare il guardaroba capsula definitivo per tutte le donne professioniste sempre in movimento.



A Capsule Wardrobe

CREPE

HS 2112B Ladies Suiting
100% Wool Crepe (ZZ Twist)
270gm 8½oz



L'origine del tessuto conosciuto come crespò è sconosciuta; tuttavia, sappiamo che diventò più apprezzato nel 19o secolo quando veniva comunemente scelto per l'abbigliamento da lutto. Oggi il crespò è considerato uno dei tessuti più versatili nel mondo dell'alta moda e perciò i capi confezionati con questo tessuto sono diventati una componente essenziale per il guardaroba moderno.

Il crespò è la scelta naturale per un look rilassato e per i capi meno strutturati, perché si adatta facilmente mettendo in evidenza la silhouette naturale. La bellezza del tessuto in crespò è evidenziata dal suo drappeggio elegante, dal modo naturale in cui si modella intorno al corpo e la facilità con cui mantiene la forma desiderata. Il tessuto in crespò è di una bellezza naturale, impeccabile e, soprattutto, lusinghiero per chi lo indossa.

Struttura

In linea con la tradizione, i tessuti in crespò di questa collezione sono stati intessuti torcendo a forma di "Z" i filati in entrambe le direzioni di ordito e di trama. Questa procedura conferisce al tessuto la sua caratteristica mano asciutta.

La struttura e la composizione della trama sembra lasciata al caso, ma è molto complessa e, abbinata ai filati ritorti a forma di "Z", il risultato finale è un tessuto dalla caratteristica trama increspata a 3D. Questo abbinamento conferisce

un'elasticità naturale al tessuto, garantendo che i capi riprendano la forma iniziale se vengono schiacciati o piegati in maniera eccessiva. Queste proprietà rendono i nostri tessuti in crespò una scelta eccellente per l'abbigliamento da viaggio e da lavoro.

Perché scegliere il tessuto in crespò?

Poiché i tessuti in crespò si prestano facilmente al confezionamento e non richiedono l'uso intenso di fodere e rivestimenti necessari per altri tipo di tessuto, sono quindi molto più facili da conservare. Offrono una resistenza naturale alle pieghe e richiedono una stiratura minima anzi molto spesso non hanno bisogno di stiratura. La struttura complessa a trama aperta e i filati intrecciati a forma di "Z" rendono i tessuti in crespò molto resistenti, durevoli, traspiranti e comodissimi da indossare.

I capi confezionati su misura con tessuti in crespò sprigionano un fascino elegante fuori dal tempo e sono la carta vincente per tutti i guardaroba. Inoltre è facile prendersi cura dei capi in crespò ed è per questo che sono diventati sempre più apprezzati nel mondo dell'alta moda, rendendoli indispensabili per tutte le stagioni.

Wool with Lycra®

SHERRY STRETCH

HS 2113 Suiting

98% Super 100's Wool Worsted 2% Lycra®

100% Super 100's Worsted with natural stretch

230/240gm 7oz



La collezione Sherry Stretch, composta da una serie di tessuti in una struttura resistente con una trama semplice e leggera, disponibile in una scelta di fantasie a strisce, disegni minuti e armoniosi e in principe di Galles, è ricca in tessuti ad alte prestazioni ed è quindi la scelta più pratica per chi è sempre in movimento.

La Lycra® è una fibra sintetica caratterizzata dalla sua eccezionale elasticità e dalla sua capacità di estendersi fino a sei volte la sua lunghezza originale. Per questo motivo, basta una piccola percentuale di Lycra per trasformare un pezzo di stoffa rigida in un tessuto più malleabile.

I tessuti misti che comprendono la Lycra offrono il vantaggio di essere leggeri e traspiranti e inoltre sono comodissimi da indossare.

La Lycra mista alla lana vanta buone proprietà di recupero delle pieghe, aumenta la durata complessiva e migliora le prestazioni del tessuto. Gli indumenti mantengono la loro forma e il loro aspetto generale viene preservato. Aiuta a ridurre la formazione di zone di deformazione e gli inevitabili cedimenti all'altezza dei gomiti, delle ginocchia e del fondo dei pantaloni a causa dell'uso praticamente non succedono più.

I tessuti di questa collezione sono realizzati in lana merino Super 100 e in più, con l'aggiunta del 2% di Lycra, si estendono a seguire la forma del corpo, rendendo gli indumenti confezionati con questi tessuti comodi da indossare perché si adattano perfettamente a qualsiasi corporatura.

In breve:

- La lycra è una fibra sintetica in elasthan che offre un'eccezionale elasticità naturale.
- La lycra può estendersi fino a sei volte la lunghezza originale della fibra, senza perdere la propria forma.
- Basta una piccolissima percentuale di Lycra per conferire al tessuto i benefici delle sue caratteristiche.

La Lycra è una componente invisibile e versatile che ottimizza le prestazioni di qualsiasi fibra sia naturale che sintetica.

Giacche di lusso

OCEANIA

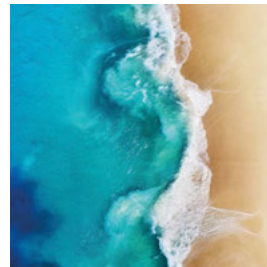
HS 2116 Jacketing
220-360gm 7-11½oz



Oceania è una collezione di giacche leggere estive ispirate agli oceani e alla profondità dei fondali marini sottostanti.

Delicate tonalità di blu, verde acqua, turchese, le sfumature calde del marrone e persino le tonalità del corallo sono disponibili in questa ricca collezione. Oceania offre una vasta gamma di tessuti dal design contemporaneo, a partire dai tessuti rasati a quadri, fino alle righe dalla trama elaborata e vigorosa.

L'uso sofisticato del colore, della trama e del design riflette il vero punto di forza di questa collezione, rendendola una delle offerte più ricercate di questa stagione.



Tessuto per abiti in lana mohair

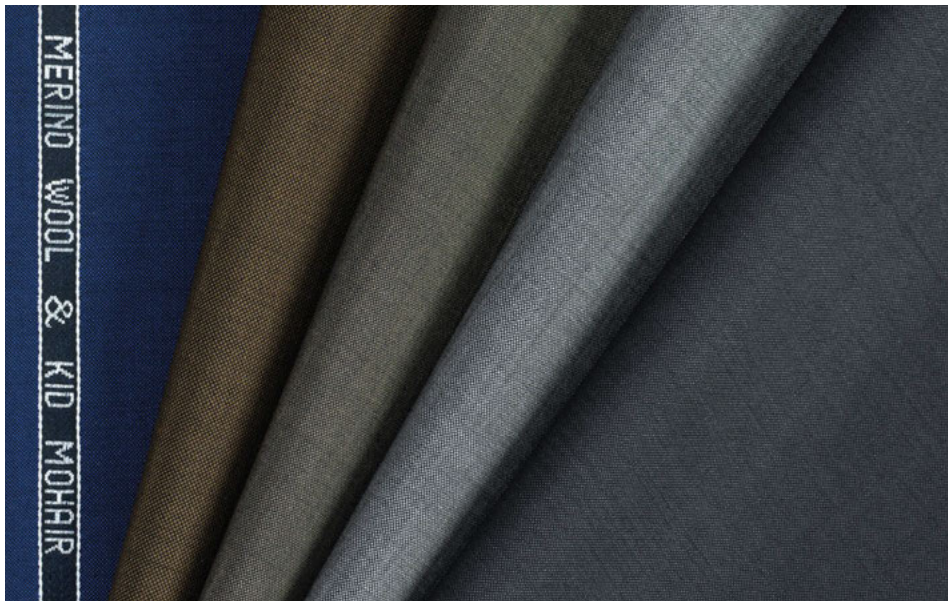
CLASSIC MOHAIRS

HS 2128 Suiting

85% Super 100's Worsted 15% Kid Mohair

75% Wool Worsted 25% Mohair

230/290gm 7½/9½oz



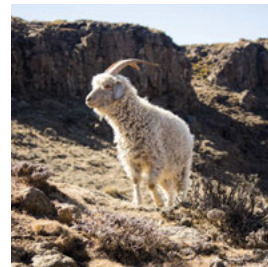
La collezione Classic Mohairs di Holland & Sherry include una selezione di qualità miscelata di lana/mohair superfine e offre una collezione completa di tessuti in tinta unita.

Il tessuto mohair ha un tocco asciutto, fresco e liscio: è fresco da indossare e ideale per ambienti umidi. Si lavora bene su misura consentendo la creazione di un look elegante e scolpito che è perfetto per un abbigliamento per uomini e donne d'affari in un clima caldo.

Ecco alcuni dei vantaggi dei tessuti misti mohair:

- Il mohair è ricavato dal pelo della capra d'angora ed è famoso per la sua lucentezza
- È molto sensibile alle tinte e questo consente colori più ricchi e vibranti
- Produce un tessuto con un'intensa lucentezza e splendore
- Produce un tessuto che manterrà la sua forma
- Produce una stoffa che è durevole e comoda da indossare
- Produce una stoffa che è facile da lavorare, modellare e trasformare in alcuni dei migliori capi di abbigliamento mai create

Le proprietà traspiranti del mohair consentono al corpo di rimanere fresco e asciutto e questo lo rende un tessuto con prestazioni eccellenti.



*Super 100's Wool Worsted &
Super 100's Wool Worsted with Silk*

SERGE & SOLANA

HS 2129 Suiting

100% Super 100's Worsted

84% Super 100's Wool Worsted 16% Silk

220/270gm 7/9oz



Offrendo un comfort senza pari, la collezione Summer Serge di Holland & Sherry comprende due qualità: entrambe perfette per la sartoria estiva. Il tessuto serie 2921000 offre una qualità serge intessuta in una saia tradizionale 2/2 mentre la serie 2921100 offre una qualità in una saia tradizionale 2/1.

Serge (2921000's)

Un tessuto serge tradizionale è realizzato in lana merino pettinata ed è intessuto con una saia 2/2. Storicamente, un tessuto serge presenta lo stesso numero di fili in entrambe le direzioni di ordito e trama e durante la lavorazione, la linea di tessitura scorre da sinistra a destra ad un angolo di 45 gradi.

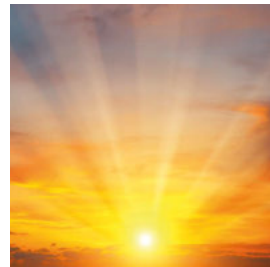
Tradizionalmente, i tessuti serge erano usati dai militari per la loro capacità di resistere all'uso intensivo. Oggigiorno, il tessuto serge è considerato più versatile, rendendolo la scelta ideale per gli indumenti principali.

Solana (2921100's)

La parola solana descrive un tradizionale telo da sole tessuto in modo tradizionale!

Sol è il nome in latino per indicare il sole. Anche Lana è un nome di origine latina. E messi insieme compongono il nome Solana. Con la sua vasta gamma di colori, la nostra collezione Solana è inimitabile.

Questa esclusiva collezione di bellissimi tessuti iridescenti di lana e seta è intessuta con tonalità classiche nel senso dell'ordito contrastate con filati dai colori abbaglianti come il sole nel senso della trama! La costruzione a spina di pesce con una saia 2/1 consente ai colori della trama di brillare delicatamente, creando tessuti di lucentezza superiore disponibili in una straordinaria gamma di colori.



3 & 4 Ply Wool Worsted Suitings

AIRESCO

HS 2132 Suiting

100% 3 Ply Wool Worsted

100% 4 Ply Wool Worsted

100% 4 Ply Wool Worsted Comfort Stretch

280-440gm 8½-14oz

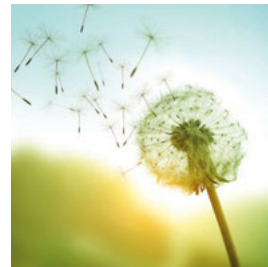


Airesco è una nuova collezione di tessuti a 3 e 4 strati, con una struttura a trama semplice, disponibili in varie grammature. La combinazione particolare tra filato e struttura propria di questa collezione ci ha consentito di produrre un tessuto unico, molto diverso nel carattere rispetto alla maggior parte delle qualità della collezione Holland & Sherry. Allo stesso tempo la combinazione di colori dalle tonalità leggermente contrastanti durante la lavorazione è risultata nella creazione di una gamma di blu classici, grigi tradizionali e di sfumature di rosso, verde e color melanzana dal tocco contemporaneo.

La tessitura e le caratteristiche grossolane tipiche dei filati a 3 e 4 strati conferiscono al tessuto una struttura aperta ma estremamente resistente. Questa struttura consente alla luce di penetrare attraverso le fessure tra filo e filo e all'aria di fluire liberamente nelle sacche create dall'intreccio stretto delle fibre di lana. Queste proprietà conferiscono un valore aggiunto al drappeggio e all'aspetto del tessuto e allo stesso tempo consentono di preservare la sensazione di freschezza e confort nei climi più caldi.

I ricercati tessuti Airesco vantano molte qualità tipicamente associate alla sartoria tradizionale degli anni d'oro. Sono resistenti, durevoli e offrono una mano decisamente superiore, più ferma, fresca e corposa al tatto.

Inoltre questi tessuti offrono una resistenza di qualità superiore, il che li rende perfetti per rispondere alle esigenze di adattabilità e di drappeggio indispensabili per la creazione di capi finali sempre più raffinati. I tessuti Airesco sono quindi la scelta perfetta per l'abbigliamento estivo e da viaggio.

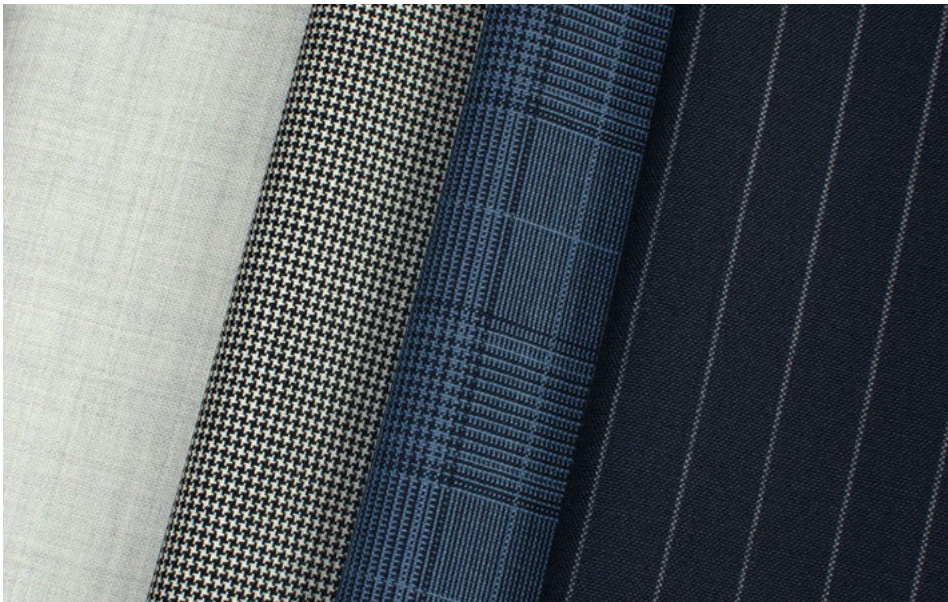


100% Wool Worsted Suiting

CRISPAIRE

HS 2133 Suiting

100% Wool Worsted
280/310gm 9/10oz



La collezione Crispaire ha fatto il suo debutto nelle nostre collezioni oltre 30 anni fa ed è ancora molto richiesta. Prima dell'evoluzione dei filati tecnici e delle alternative offerte dai filati molto ritorti, Crispaire era una delle prime qualità sviluppate appositamente per i viaggi di lavoro. Il caratteristico filato metrico grossolano, la tradizionale struttura a trama semplice e la mano non raffinata, creano un tessuto corposo, resistente, in grado di riprendere facilmente la propria forma quando viene maltrattato.

Divenuti parte principale e richiestissima della collezione Holland & Sherry, i tessuti della collezione Crispaire offrono molte qualità fondamentali riconoscibili e apprezzate dai sarti di qualità.

L'ondulazione corposa tipica della lana merino vanta eccezionali proprietà di recupero e quindi facilita la creazione di un tessuto naturale, ad alte prestazioni, resistente alle pieghe, perfetto per l'abbigliamento professionale moderno.

La collezione Crispaire propone delle creazioni audaci che rimarranno alla moda per sempre. Il suo fascino intramontabile è perfetto per la confezione di abiti dalle linee nette e pulite, dall'aspetto sempre impeccabile, anche durante i viaggi più avventurosi.



Super 120's Worsted Wool

SNOWY RIVER *Lightweight*

HS 2136 Suiting
100% Super 120's Worsted
225gm 7oz



Il fiume Snowy scorre attraverso l'Australia sud-orientale dalle Alpi australiane fino alle baie costiere. Pascoli lussureggianti e condizioni climatiche idilliache rendono questa zona dell'Australia l'habitat perfetto per le pecore di merino più pregiate.

Intessuta da una struttura a trama semplice, lo Snowy River Lightweight è disponibile in una vasta gamma di fantasie a strisce, principe di Galles e disegni minuti ed eleganti creati con un effetto di colori intrecciati. La gamma proposta riflette il vero spirito dell'estate: dai colori classici alle tonalità più contemporanee, aggiungendo un tocco di classe alla qualità classica del tessuto.

La collezione presenta le seguenti caratteristiche:

- La lana merino presenta un'ondulazione ed un'elasticità naturali, creando uno stile, drappeggio, comfort e prestazioni senza precedenti per chi la indossa
- La lana Snowy River è particolarmente morbida al tatto e presenta una luminosità eccezionale, doti che la rendono perfetta per la confezione su misura di capi estivi di un'eleganza e qualità eccezionali
- L'uniformità e la consistenza di ciascuna fibra conferiscono ai tessuti Snowy River una maggiore resistenza

- Una lana grezza più bianca e più pulita consente un assorbimento della tintura più efficace, creando un tessuto di qualità superiore che presenta una colorazione uniforme e una rifrazione della luminosità senza pari
- La struttura a trama semplice facilita la creazione di un design bilanciato che può essere abbinato e adattato con facilità
- I tessuti a trama semplice sono freschi da indossare, perfetti per i climi caldi

I tessuti Snowy River sono presenti da anni nella collezione Holland & Sherry. Sono dei prodotti su cui possiamo contare per garantire la qualità, lo stile e le prestazioni che ci contraddistinguono. Abbiamo la certezza che la nuova collezione proposta per questa stagione non vi deluderà.

Holland & Sherry is one of the most prestigious cloth weavers in the world. For over 180 years Holland & Sherry has played a leading role in supplying luxury cloths to the top end of the market and bespoke tailors.

A bespoke tailored garment in luxury Holland & Sherry cloth is truly an investment and always a pleasure to wear.

Since the very beginning in 1836, Holland & Sherry has supplied the famed bespoke tailoring houses of Savile Row with the absolute top-end luxury cloth.

apparel.hollandandsherry.com

  @hollandandsherryapparel

UK

Holland & Sherry Ltd
9/10 Savile Row
London, W1S 3PF
Tel: +44 (0)207 437 0404
Fax: +44 (0)207 734 6110
orders@hollandandsherry.co.uk

Australia

Holland & Sherry Pty Ltd
Tel: +61 429 369 986
Interstate customers: 1800 221 031
enquiries@hollandandsherry.com.au

China

Holland & Sherry China
Room 405, No. 71 Xi Suzhou Road
Jing'An District, Shanghai 200041
Tel: +86 13818003520
WeChat: 13162414159
sales.china@hollandandsherry.co.uk

France

Holland & Sherry Paris
17 rue de l'Echaudé75006 Paris
Tel: +33 1 42 33 36 14
Fax: +33 1 40 26 51 85
info.couture@hollandsherry.fr

Germany

Holland & Sherry GmbH
Barer Strasse 3, 1st Floor, 80333 München
Tel: +49 (0)1579 2359338
info@hollandandsherry.de

India

Holland & Sherry India Pvt Ltd
212, 213 Somdutt Chambers 2
Bhikaji Cama Place,
New Delhi 110066
Tel: M: +91 9871631121
T: +91 40519577
+91 49149691
sales@hollandandsherry.in

Italy

Holland & Sherry Srl
Via Cosimo del Fante 10,
20122 Milano
Tel: +39 02 58 32 48 41
Fax: +39 02 58 32 48 58
info@hollandandsherry.it

Mexico

Holland & Sherry Mexico
Tel: +52 55 6389 6888
infomexico@hollandandsherry.co.uk

Spain

Holland & Sherry Spain
Tel: +34 645 040 601 / +34 910 164 479
+34 620 314 602
Fax: +34 910 164 479
infospain@hollandandsherry.co.uk

Dubai UAE

Holland & Sherry Middle East (LLC)
Sama Tower, Suite 204 - Level 2
Sheikh Zayed Road, Dubai, P.O. Box 62489
Tel: +971 4 358 5151
Fax: +971 4 358 5252
enquiries@hollandandsherry.ae

USA & Canada

Holland & Sherry Inc
330 East 59th Street, PH
New York, NY 10022
Tel: +1 212 758 1911
Fax: +1 212 758 1967
Toll Free: 800 223 6385
orders@hollandandsherry.com

Administration & Export Sales

Holland & Sherry Ltd
Venlaw Road, Peebles, EH45 8DD
Tel: +44 (0)1721 720101
Fax: +44 (0)1721 722309
enquiries@hollandandsherry.co.uk

